

# Knauf Insulation SmartFloor-Fix

## Opis produkta

Knauf Insulation SmartFloor-Fix so talne izolacijske plošče iz kamene volne namenjene za vgradnjo v plavajočih cementnih estrihih v primerih talnega gretja po principu vgradnje cevi s pritrdilnimi sponkami (t.i. tacker sistem). Plošče so na zgornji strani kaširane s posebno alu armirano folijo, ki je potiskana z oznakami za lažje vgrajevanje cevi talnega gretja. Plošče so negorljive in namenjene predvsem za izboljšanje talne konstrukcije pred udarnim zvokom. Uporabljajo se v tlakih stanovanjskih in poslovnih objektov ter javnih stavb, kjer koristna obremenitev tlaka ne presega 5 kPa. Plošča je na voljo v debelini 30 mm.



## Lastnosti

- › **Toplotna izolativnost:** Toplotna prevodnost  $\lambda_d = 0,036$  W/mK
- › **Odziv na ogenj:** Razred gorljivosti A2-s1,d0
- › **Paropropustnost:** Stopnja stisljivosti CP3  $\leq 3$  mm
- › **Zvočne lastnosti:** Dinamična togost SD  $< 20$  MN/m<sup>3</sup>

## Prednosti

- › Odlična zvočna zaščita proti udarnemu zvoku
- › Odlična toplotna izolativnost
- › Visoka požarna zaščita
- › Odlične mehanske lastnosti
- › Enostavna in hitra vgradnja

## Uporaba



### Standard

Oznaka po SIST EN 13162:  
MW-EN 13162-T6-WS-SD20-CP3

### Izjava o lastnostih (DoP):

DOP šifra: R4309KPCPR

## Certifikati



## Dimenzije in toplotne lastnosti

Debelina	Toplotna prevodnost $\lambda$	Toplotna upornost R	Dolžina	Širina	Paketi	Površina na paket	Površina na paleto
(mm)	(W/mK)	(m <sup>2</sup> K/W)	(mm)	(mm)	na paleto	na paket (m <sup>2</sup> )	na paleto (m <sup>2</sup> )
30	0,036	0,80	1200	1000	16	6,00	96,00

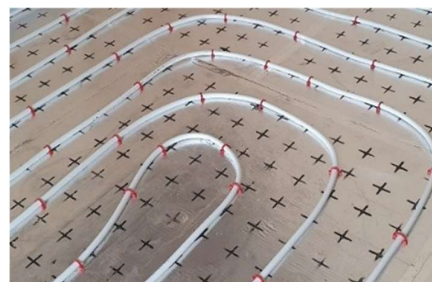
## Tehnične lastnosti

Lastnosti	Simbol	Opis/ Podatki	Enota	Standard
Toplotna prevodnost	$\lambda$	0,036	W/mK	SIST EN 12667
Odziv na ogenj	-	razred A2,s1-d0	-	SIST EN 13501-1
Nominalna gostota	$\rho$	120	kg/m <sup>3</sup>	SIST EN 1602
Tališče	-	> 1000	°C	DIN 4102/ T17
Faktor upora difuziji vodne pare	$\mu$	1	-	SIST EN 12086
Specifična toplota	$c_p$	1030	J/kgK	SIST EN 10456
Stopnja stisljivosti	dL-dB	≤ 3	mm	SIST EN 12341
Vodovpojnost-absorpcija vode (kratkoročna)	WS	≤ 1	kg/m <sup>2</sup>	SIST EN 1609
Debelinska toleranca	-	T6	-	SIST EN 823
Designacijska oznaka produkta	-	MW-EN 13162-T6-WS-SD20-CP3	-	SIST EN 13162

## Dodatne informacije

### Uporaba proizvoda

Izolacijske plošče iz mineralne kamene volne SmartFloor-Fix se uporabljajo za toplotno, požarno in zvočno zaščito v talnih konstrukcijah, kjer je predvideno talno gretje. Vgrajujejo se za izboljšanje udarnega zvoka v plavajočih mokrih cementnih estrihih, kjer s svojo nizko dinamično togostjo zagotavljajo odlično zvočno zaščito pred udarnim zvokom. Največkrat se priporočajo za vgradnjo pod plavajočimi mokrimi estrihi v stanovanjskih, poslovnih objektih in javnih stavbah (šole, vrtci,...), kjer koristna obremenitev tlaka ne presega 5 kPa. Plošče SmartFloor-Fix so na voljo v debelini 30 mm in se lahko polagajo na plošče kamene volne Natur Board TPS oz. plošče DF. V primeru vgradnje samorazlivnih anhidridnih estrihov je predhodno pred polaganjem cevi talnega gretja, potrebno na plošče SmartFloor-Fix dodatno vgraditi sloj PE folije. Pri vgradnji upoštevati tehnična navodila proizvajalca izolacijskih plošč in priporočila stroke.



### Trajnost in okoljska sprejemljivost

Izolacijski proizvodi iz mineralne kamene volne Knauf Insulation so naravnega izvora saj so osnovne surovine za izdelavo izolacije magmatske in sedimentne kamenine. Izdelki iz mineralne volne Knauf Insulation so trajno dimenzijsko obstojni in so kot taki odporni na staranje. Izolacijski proizvodi iz mineralne kamene volne Knauf Insulation so naravnega izvora saj so osnovne surovine za izdelavo izolacije magmatske in sedimentne kamenine. Izdelki so trajno dimenzijsko obstojni in so kot taki odporni na staranje. Niso dovzetni na navzemanje zračne vlage, preprečujejo razvoj plesni ter so odporni mikroorganizme in žuželke. Vsi izdelki iz kamene volne so okoljsko visoko sprejemljivi saj vsebujejo velik delež recikliranih snovi ter ob uporabi privarčujejo neprimerno več energije, kot je potrebujemo za njihovo izdelavo. Kot taki so ljudem in okolju prijazni in se odlično vklaplajo v koncept krožnega gospodarstva.

### Ravnanje s proizvodom in skladiščenje

Upoštevajte ustrezna tehnična in procesna navodila, standarde in ustaljene tehnične predpise.

### Knauf Insulation, d.o.o.

Trata 32, 4220 Škofja Loka, Slovenija, Prodajna podpora kupcem: +386 4 51 14 104, Tehnična podpora kupcem: +386 4 51 14 105

Spletna stran: [www.knaufinsulation.si](http://www.knaufinsulation.si)

*Vse pravice pridržane, tudi pravice fotomehanske reprodukcije in shranjevanja na elektronskih medijih. Prepovedana je vsaka komercialna uporaba procesov in delovnih postopkov, predstavljenih v tem dokumentu. Čeprav so bile informacije, besedila in ilustracije zbrane z največjo skrbnostjo, možnosti napak ni mogoče povsem izključiti. Izdajatelj in uredniki ne morejo prevzeti zakonske odgovornosti ali jamčiti za morebitne nepravilne informacije in s tem povezane posledice. Izdajatelj in uredniki se zahvaljujejo za vse morebitne predloge izboljšav in opozorila na morebitne napake v besedilu.*