

Ampatex[®] Cento



▶ Parna zapora in zrakotesna folija



- ↔ s_D vrednost >100 m
- ↔ Zelo visoka stabilnost in pretržna trdnost
- ↔ Brez krčenja in raztezanja
- ↔ Brez mehčal
- ↔ Prosojno
- ↔ Primerno za recikliranje

Znotraj

Ampatex[®] Cento



Dimenzije:

Dolžina: 50 m / širina: 1,5 m / površina 75m²

Pakiranje:

16 rol = 1.200 m²

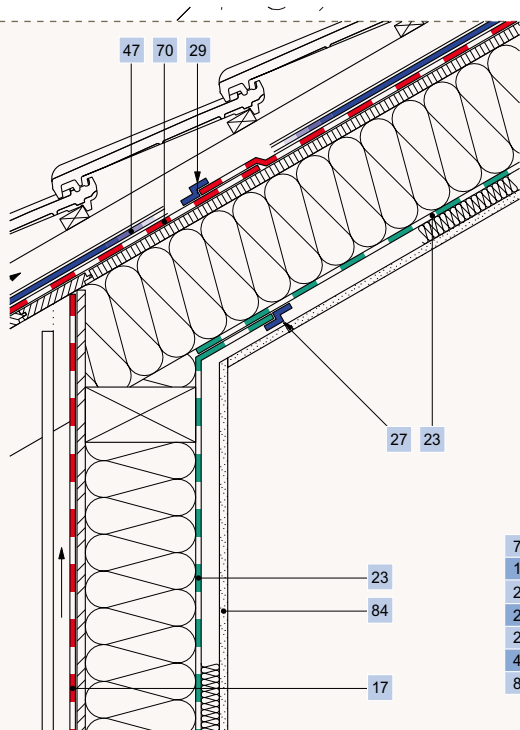
Tehnični podatki:

s_D -vrednost	>100 m
Teža	170 g/m ²
Debelina	0,27 mm
Razred gorljivosti	E
Pretržna trdnost	
vzdolžno	160 (± 30) N/5 cm
prečno	150 (± 30) N/5 cm
Raztezek pri pretrgu	
vzdolžno	500% (±15%)
prečno	750% (±15%)
Neprepustnost za vodo	da
CE oznaka	EN13984:2005-02/200

**10 let
garancije**

Pri podjetju Ampack je varnost sestavni del sistema. V okviru garancije so kriti tako stroški materialov, ki jih je treba zamenjati, kot tudi stroški njihove demontaže in ponovne montaže ter tudi morebitna posledična škoda.

ISO 9001:2008
Swiss Research



70	Strešna folija Ampack
17	Protivetna zapora Ampack
23	Parna ovira Ampatex® Cento
27	Lepilni trak Ampacoll® INT
29	Lepilni trak Ampacoll® XT, 60 mm
47	Tesnilni trak za žeblje Ampacoll® ND.Band
84	Notranja obloga

Za uporabo s folijo Ampatex® Cento so primerni naslednji izdelki za lepljenje:

- ↔ Ampacoll® XT
- ↔ Ampacoll® INT
- ↔ Ampacoll® Profix
- ↔ Ampacoll® FE
- ↔ Ampacoll® DT
- ↔ Ampacoll® RA
- ↔ Ampacoll® BK530
- ↔ Ampacoll® BK535
- ↔ Ampacoll® Connecto
- ↔ Ampacoll® Primer 531

Nasveti za polaganje

Ampatop® Cento je parna zapora in zrakotesna membrana. Vse fuge, reže, preklopi, priključki in preboji morajo biti izvedeni tako, da so zrakotesni. Površinske poškodbe je treba zatesniti.

Ampatop® Cento se uporablja pri suhomotažni gradnji na topli strani toplotne izolacije. V območju prekipov trakove pritrdimo s sponkami ali žebliji tako, da je zagotovljeno njihovo prekritje. Gladka in potiskana stran mora biti obrnjena v prostor. Ta stran je tudi predvidena za lepljenje. Širina prekrivanja trakov na prekipih mora znašati vsaj 10 cm. Preklope dobro zatesnite z lepilnimi trakovi Ampacoll® I.N.T. ali Ampacoll® XT. Pri podkonstrukcijah, kjer uporaba žebeljev ni mogoča, za pomoč pri montaži uporabite lepilni trak Ampacoll® DT. Dokončno pritrditev zagotovi notranja obloga. Za izdelavo robnih priključkov uporabite Ampacoll® BK 530 ali Ampacoll® RA. Porozne ali prašne podlage predhodno premažite s temeljnim premazom Ampacoll® Primer ali Ampacoll® Connecto. Preboje, kot npr. za prezračevalne cevi, cevi za električno napeljavo, lege, škarnike, itd. trajno zlepite in zatesnite s trakovi Ampacoll® BK 535, širine 50 mm. Porozne, prašne ali hrapave podlage tudi v tem primeru predhodno premažite s temeljnim premazom Ampacoll® Primer ali Ampacoll® Connecto.

KALCER

KALCER d.o.o., Ljubljanska 51, 1236 Trzin
tel.: 01 724 67 70, www.kalcer.si
KALCER PE NOVO MESTO, Livada 8, 8000 Novo mesto
tel.: 07 371 90 90, www.kalcer.si
KALCER TRGOVINA d.o.o. MARIBOR, Tržaška 89, 2000 Maribor
tel.: 02 320 74 20, www.kalcer.si

www.ampack.eu

Ampack Švica: 071 858 38 00

Ampack Nemčija: 07351/1981-0

Ampack Avstrija: 02236 46805



Navedeni podatki se lahko spremenijo na osnovi novih tehničnih spoznanj ali razvoja. Aktualne informacije so na voljo na spletni strani www.ampack.eu © Ampack AG, Rorschach, 01.2010

Za celotvito zaščito ovoja stavbe!