



## K716 Knauf Diamant

Trda mavčna plošča GKFI za kakovostno suho gradnjo

### Novo

- Formati in debeline plošč za še več področij uporabe
- Diamant vijaki z vrtalno konico HGP-TB
- Višje dopustne obtežbe vložkov v stenah z vložki za votle stene Knauf Hartmut

# K716 Knauf Diamant

Trda mavčna plošča GKFI za kakovostno suho gradnjo



## Opis proizvoda

Knauf Diamant so trde mavčne plošče tipa GKFI v skladu z avstrijskim standardom ÖNORM B 3410 oz. DFH2IR v skladu s standardom EN 520 in so izdelane iz impregniranega jedra iz posebnega mavca s kakovostno kartonsko oblogo.

### Skladiščenje

Na suhem na paletah za plošče.

## Lastnosti

- univerzalno uporaben
- visoka trdnost površine
- možnost večje obtežbe vložkov (glejte tabelo)
- primeren za mokre prostore (impregniran)
- odlične lastnosti zvočne zaščite
- protipožarna plošča po ÖNORM B 3410
- zelo primeren za vijachenje
- se lahko oblikuje

## Področja uporabe

Plošče Knauf Diamant so prava sistemska komponenta za kakovostno suho gradnjo in so primerne za gradbene elemente z visokimi zahtevami za:

- požarno zaščito (kakovost zaščite pred ognjem GKFI)
- zvočno zaščito (visoka masa površine, mehka za krivljenje)
- mehanska obremenljivost (visoka trdnost in vzdržljivost)
- ojačevalni učinek obloge (visoka vzdržljivost zaradi povišane spec. gostote)
- obstojnost na vlago (posebna impregnacija po ÖNORM B 3410)

Takšna področja uporabe so npr.

- sistemi prostor-v-prostoru Knauf Cubo
- konstrukcije iz lesenih panelov (tudi na zunanjem območju pod vremensko zaščitnim slojem)
- šolski in športni objekti
- bolnišnične stavbe
- področja s kritičnim zelo frekvenčnim prometom (npr. hodniki)
- robustne obloge, odporne proti udarcem
- mokri prostori

## Diamant v pregledu

### Diamant 12,5

Uveljavljeni klasik

1.250x2.500x12,5 mm

št. mat. 9478

### NOVO Diamant 15

1.250x2.000x15 mm

št. mat. 72188

1.250x2.500x15 mm

št. mat. 72225

## Tehnični podatki

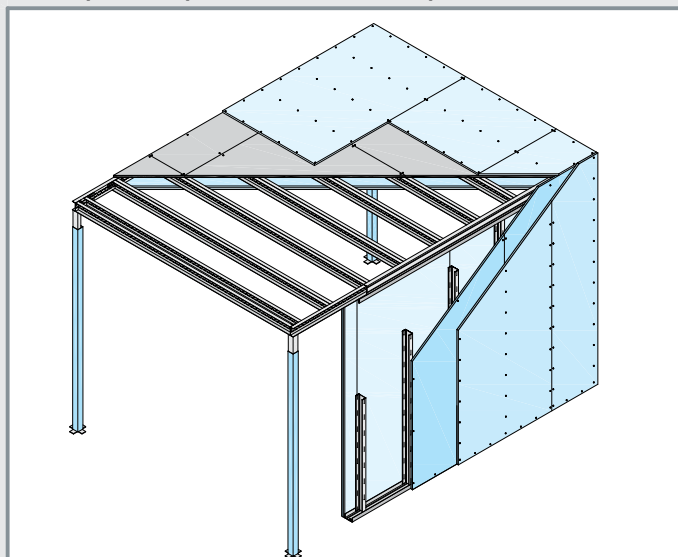
	Diamant 12,5	NOVO Diamant 15
debelina plošče (mm)	12,5	15
širina plošče (mm)	1250	1250
dolžina plošče	2500	2000 ali 2500
teža plošče (kg/m <sup>2</sup> )	12,8 ± 0,2	15,5 ± 0,2
robovi: vzdolžni/čelni robovi	HRAK / SK	HRAK / SK
tip plošče ÖNORM B 3410 / EN 520	GKFI / DFH2IR	
odziv na ogenj EN 13501-1	A2-s1,d0 (B)	
karakteristična tlačna trdnost navpično na ravnino plošče <sup>1), 2), 3)</sup> (N/mm <sup>2</sup> )	ca. 10	
E-modul krivljenja <sup>2), 3)</sup> (N/mm <sup>2</sup> )	ca. 3500	

<sup>1)</sup> karakteristična vrednost opirajoč se na DIN 1052

<sup>2)</sup> pri 20 °C in 65 % rel. vlage zraka

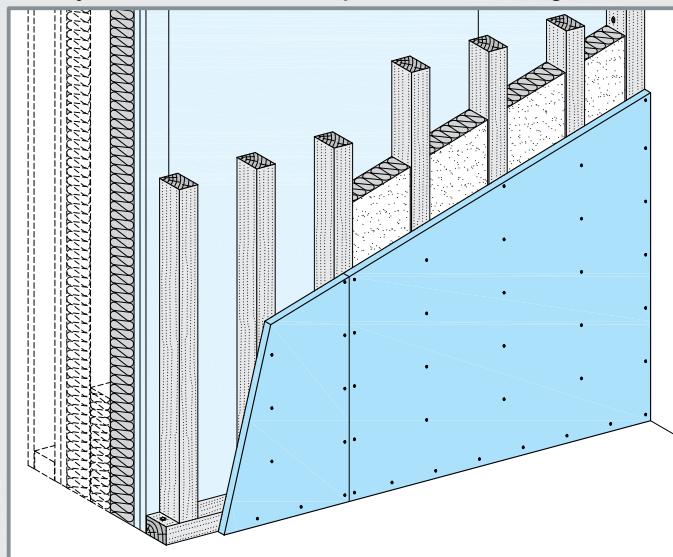
<sup>3)</sup> povprečna proizvodna vrednost

## Sistem prostor v prostoru Knauf Cubo s ploščami Diamant



Ojačana obloga s Knauf Diamant

## Zaključna stena stavbe W553 plus z Diamant oblogo



Občutno izboljšana zvočna izolacija na nizkofrekvenčnem območju

# K716 Knauf Diamant

Trda mavčna plošča GKFI za kakovostno suho gradnjo



## Knauf Diamant sistemi

Da bi lahko v celoti izkoristili dodano vrednost plošč Diamant, so na razpolago posebej preverjeni Knauf sistemi za uporabo plošč Knauf Diamant.

■ Knauf Diamant stene  
glejte tehnični list W15

■ sistemi stropov iz lesenih brun  
glejte tehnični list D15

■ stene iz lesenih panojev  
glejte tehnični list W55

■ sistemi prostor-v-prostoru Knauf Cubo  
glejte tehnični list K37

■ varnostna tehnika protivlomne stene WK2/WK3 stene, odporne na izstrelke  
glejte brošuro »Knauf varnostna tehnika«

■ Safeboard sistemi za zaščito pred sevanjem  
glejte tehnični list K11

## Obremenljivost stenskih vložkov – vlečna in strižna obremenitev

Debelina obloge	Vložek za votle stene iz umetne mase Ø 8 ali 10 mm	Kovinski vložek za votle stene vijaki M5 ali M6	Vložek za votle stene Knauf Hartmut vijak M5
12,5 mm	30 kg	35 kg	40 kg
15 mm	35 kg	40 kg	45 kg
2x 12,5 mm	45 kg	55 kg	60 kg
≥ 2x 15 mm	50 kg	60 kg	65 kg

## Obdelava

### Razrez

Knauf Diamant zarezite z nožem in zlomite čez rob, karton na hrbtni strani razparajte. Robove obdelajte s Knauf Duo obličem za plošče in posnemite rob.

### Pritrditev na podkonstrukcijo

Za razmake med mesti pritrditve upoštevajte navedbe v tehničnih listih posameznega Knauf sistema, uporabite sredstva za pritrjevanje v skladu s sledečima tabelama.

### Pritrjevanje s sponkami

Pri stenah z dvoslojno oblogo ali stenskih oblogah s kovinsko PK se lahko drugi sloj pritrdi s sponkami, npr. z jeklenimi sponkami Haubold, tip KG 722 CD NK GEH (razporna sponka, prevlečena s smolo).

### Pritrjevanje z vijaki na kovinsko podkonstrukcijo

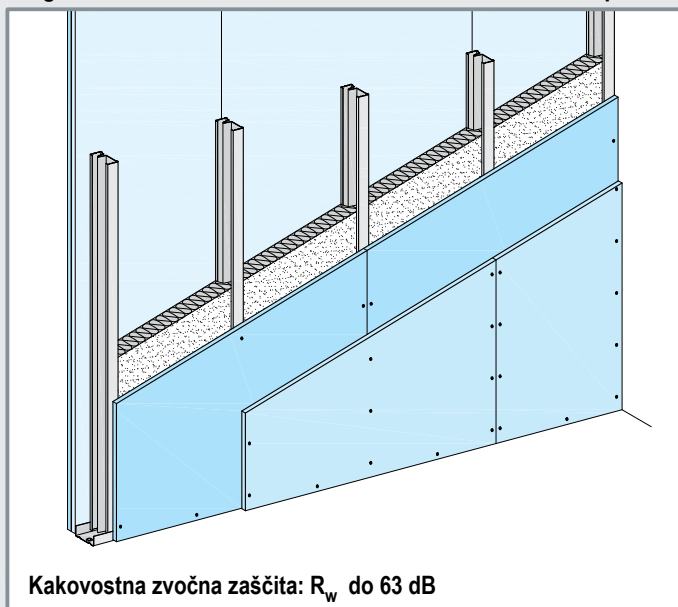
Obloga	Pritrjevanje s Knauf Diamant-vijaki HGP debelina pločevine profila $s \leq 0,7$ mm			Knauf Diamant-vijaki HGP-TB debelina pločevine profila $0,7 < s \leq 2,25$ mm		
	1. sloj	2. sloj	3. sloj	1. sloj	2. sloj	3. sloj
12,5 mm	3,9x23	-	-	3,9x35	-	-
15 mm	3,9x35	-	-	3,9x35	-	-
2x 12,5 mm	3,9x23	3,9x35	-	3,9x35	3,9x55	-
2x 15 mm	3,9x35	3,9x55	-	3,9x35	3,9x55	-
3x 12,5 mm	3,9x23	3,9x35	3,9x55	3,9x35	3,9x55	3,9x55

### Pritrjevanje z vijaki / žblji / sponkami na leseno podkonstrukcijo po ÖNORM B 3415

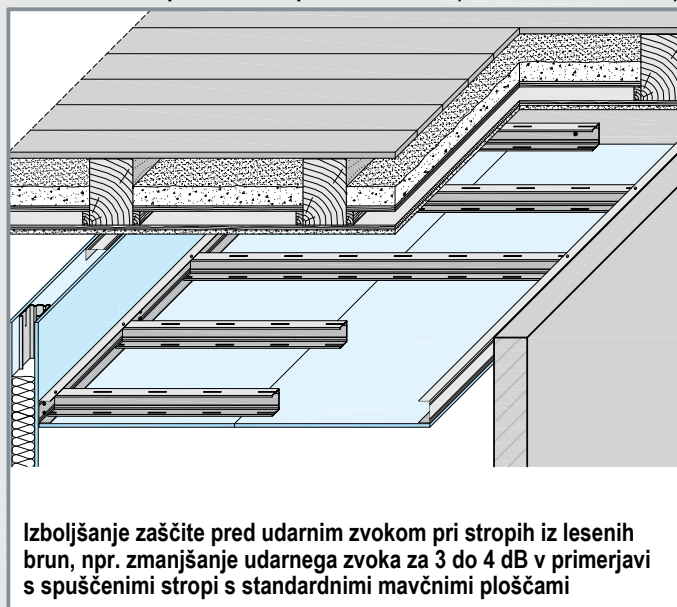
Sredstvo za pritrjevanje	Globina prodora -s- v leseno PK
Diamant-vijak HGP	≥ 5 d <sub>n</sub>
jeklene sponke	≥ 15 d <sub>n</sub>
gladki žblji	≥ 12 d <sub>n</sub>
rebrasti žblji	≥ 8 d <sub>n</sub>

d<sub>n</sub> ... premer stebra stičnega člena

### Pregradna stena s kovinsko PK W152 z Diamant in Knauf profili



### Samonosilni strop D131 in strop iz lesenih brun (substancia starih stavb)



## Fugiranje

### Kakovost površine

- Plošče Diamant fugirajte v skladu z zahtevano stopnjo izvedbe 1 do 4 v skladu s standardom ÖNORM B 3415 oz. Navodili št. 2 Industrijskega združenja za mavčne plošče (Industrijska skupina za mavec) (BVG-IGG) - »Fugiranje mavčnih plošč, kakovosti površine«.

### Fugirni materiali

Izberite ustrezne fugirne materiale glede na kakovostne zahteve:

- Uniflott: ročno fugiranje brez fugirnih trakov
- Uniflott z impregnacijo: fugiranje brez fugirnih trakov v mokrih prostorih, odvrata vodo
- Fugenfüller Leicht, Grünband ali Q3 polnilna in ravnalna masa: ročno fugiranje s fugirnim trakom
- **Priporočilo:** fuge čelnih in rezanih robov ter mešane fuge (npr. HRAK + rezan rob) vidnih slojev oblog fugirajte s fugirnim trakom ne glede na fugirni material

Zaključna fugirna masa, za doseganje zahtevane kakovosti površine:

- Uniflott/ Fugenfüller Leicht/ Gelbband: za stopnjo izvedbe 3
- Q3 Füll- und Glättspachtel/ F1 Readyfix: za stopnjo izvedbe 3
- Grünband/ Readygips/ F1 Readyfix (strojna obdelava): za stopnjo izvedbe 4

### Izvedba

- Pri večslojnih oblogah fuge spodnjega sloja zapolnite s fugirnim materialom v skladu s stopnjo izvedbe 1 (zaprtje fug), zafugirajte fuge zunanega sloja. Polnjenje fug pokritih slojev oblog pri večslojnih oblogah je potrebno zaradi zagotavljanja protipožarnih, protihrupnih in statičnih lastnosti! Pri uporabi plošč Knauf Diamant s polnim robom (VK) pod vremensko zaščitnim slojem na zunanji strani zunanjih sten iz lesenih panelov fugiranje lahko opustite.
- Zafugirajte vidna sredstva za pritrdjevanje.
- Če je potrebno, vidno površino rahlo zbrusite, ko se fugirna masa posuši.

### Delovna temperatura/klima

- Za fugiranje je treba zagotoviti čim bolj stalne gradbeno klimatske pogoje. Veljajo določila standarda ÖNORM B 3415 oz. navedbe v tehničnih listov izdelkov in sistemov Knauf.
- Fugiranje se lahko izvede šele, ko niso več predvidene večje spremembe dolžin Knauf plošč, npr. zaradi sprememb temperature in vlažnosti.
- Tudi če je predviden estrih iz asfalta, cementa ali tekoči estrih, s fugiranjem lahko pričnete šele po polaganju estriha.

## Premazi, obloge in parne zapore

### Predhodna obdelava

Pred nanosom premaza je treba s fugirane površine odstraniti prah.

Pred nadaljnjim nanosom premaza in obloge (tapeciranje) je treba površine mavčnih plošč vedno predhodno obdelati in premazati s temeljnim premazom. Upoštevajte napotke za obdelavo površine v skladu s standardom ÖNORM B 3415.

Temeljni premaz prilagodite poznejšim premazom/prevlekam/oblogam.

Za izenačenje različnega vedenja fugirane površine in kartonaste površine pri vpijanju so primerni temeljni premazi kot npr. Knauf Tiefengrund/Spezialgrund/Putzgrund.

Pri tapetnih oblogah priporočamo nanos temeljnega premaza za menjavo tapet, tako da je v primeru prenove olajšano odstranjevanje tapet.

Pri oblogi iz ploščic na področjih škropljenja vode je potreben nanos tesnilnega temeljnega premaza s Knauf Flächendicht

### Primerni premazi in obloge

Na plošče Knauf Diamant se lahko nanaša naslednje premaze/obloge:

- **Tapete:** tapete iz papirja, blaga ali umetnih mas; Lahko se uporablja le lepila iz metilne celuloze v skladu z navodili št. 16, Tehnične smernice za tapeciranje in lepljenje, ki jih je izdal Zvezni odbor za barve in zaščito vrednostnih predmetov (Bundesausschuss Farbe u. Sachwertschutz).
- **Keramične obloge sten**
- **Ometi:** Knauf strukturni ometi/tanki ometi, premaz po celotni površini, kot npr. Knauf F1 Readyfix, Knauf Readygips ali Knauf Grünband: Pri oblogah iz opaža in tankega opaža tudi pri fugiranju z Uniflott priporočamo uporabo fugirnega traku pri rezanih robovih.
- **Premazi:** Disperzijske barve iz umetne smole, premazi z večbarvnimi učinki, oljne barve, kovinske barve za lak, alkidne barve na osnovi smol, poliuretanske barve za lak (PUR), barve na osnovi polimerizata smol, epoksidne barve za lak (EP).
- **Disperzijske silikatne barve** se lahko uporablja po nanosu temeljnega premaza, ki je usklajen s podlago v skladu z navedbami proizvajalca.

### Neprimerne so:

- **Alkalne obloge** kot so apnenčaste silikatne barve, silikatne barve na osnovi vodnega stekla ali čiste silikatne barve;

Po tapeciranju tapet iz papirja ali steklene tkanine ali po nanosu ometa iz umetne smole ali celuloze poskrbite za hitro sušenje s pomočjo dobrega zračenja.

### Napotki:

Pri površinah mavčnih plošč, ki so bile dalj časa brez zaščite izpostavljene vplivu svetlobe, lahko pri oblogi pride do porumenelosti. Zato priporočamo preizkusni premaz na več širinah plošč vključno z zafugiranimi območji. Morebiten prodor porumenelosti lahko zanesljivo preprečite le z nanosom posebnih temeljnih premazov.

**Požarna zaščita:** Običajni premazi ali nanosi in parne zapore do debeline ca. 0,5 mm ter obloge (z izjemo jeklene pločevine) ne vplivajo na uporabnost proti ognju sistemov Knauf.

Tel.: (01) 568 22 79

Faks: (01) 568 31 69

www.knauf.si

info@knauf.si

Knauf Ljubljana d.o.o., Dunajska cesta 115, 1000 Ljubljana

Pridržujemo si pravico do tehničnih sprememb. Naše jamstvo se nanaša le na neoporečno kakovost naših proizvodov. Podatki o porabi, količinah in izvedbi so izkustvene vrednosti, ki jih v primeru močno spremenjenih pogojev ne smemo uporabiti. V takih primerih priporočamo izvedbo predhodnega preizkusa. Vse pravice pridržane. Spremembe, ponatisi in fotomehanično razmnoževanje, tudi posameznih delov, je dovoljeno le z izrecnim pisnim soglasjem podjetja Knauf.